



**Étape n°12** : le fond de carte

- Taille d'un pixel en mm sur le plan
- Convertir à l'échelle réelle
- Transformer en mètre

**Étape n°13** : le chemin est trop dense !

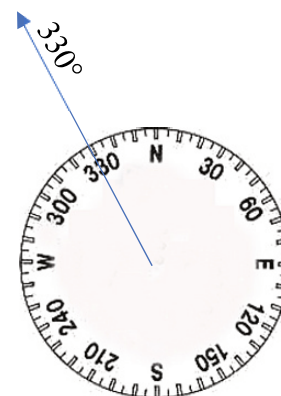
Entête	Peut on faire une moyenne sur plusieurs lignes ?
Date	OUI, pour une journée donnée, cela ne changera pas !
Heure UTC	
Heure h ' "	
Longitude	
Latitude	
Altitude GNSS	
Cap	
Vitesse	
N-Sat	On gardera le minimum et le maximum
H-Dop	On gardera le MAXimum car c'est le cas le plus défavorable.

## Exercice

Peut-on faire la moyenne du Cap (direction suivie par le véhicule) ?

Prenons un cas simple : **330°** ; 10° ; 340° ; 345° ; 25° ; 15° ; 355°

- ⇒ Faire la moyenne des directions =                    °
- ⇒ Reporter les directions sur le rapporteur ci-contre ;
- ⇒ Tracer à l'œil la direction moyenne
- ⇒ Comparer avec la moyenne arithmétique



Conclure sur la moyenne arithmétique de ce paramètre :